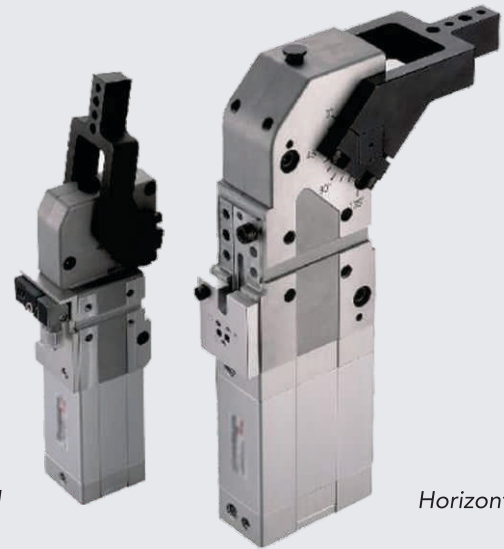


CLAMP PNEUMÁTICOS

- ▶ Auto-travamento interno na posição fechado;
- ▶ Ângulo de abertura do braço de aperto ajustável sem escalas (com acesso externo e sem ferramentas especiais);
- ▶ Disponível nas versões com sensor pneumático ou eletrônico;
- ▶ Braço de aperto montagem horizontal ou vertical;
- ▶ Braço de aperto tipo lado direito, esquerdo e central;
- ▶ Projeto compacto e de fácil instalação;
- ▶ Cilindros ovalizados com dimensões e peso reduzidos.



Vertical

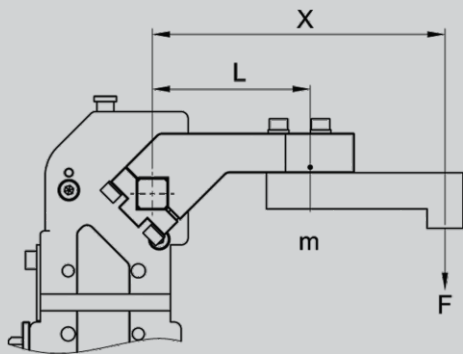
Horizontal

Características

Diâmetro	40mm	50mm	60mm
Atuação	Dupla ação		
Fluido ¹	Ar comprimido filtrado, regulado a pressão (não requer lubrificação)		
Pressão de operação	1,5 a 10,2 bar		
Temperatura de operação	-10 a +60 °C		
Amortecimento	Pneumático		
Momento de travamento admissível	120N.m	160N.m	380N.m
Momento máximo de aperto	380N.m	800N.m	1.500N.m
Peso do clamp	2,5Kg	4,4Kg	5,8Kg
Ângulo de abertura	Fechado = 0° / Aberto = 135° (sem escala)		
Faixa de ajuste do ângulo-operação do braço	45 - 135°		
Sensor eletrônico	Tensão de operação: 10 ~ 30 V (saída digital PNP)		
Sensor pneumático	Pressão de operação: 3,1 a 10,2 bar		
Conexão de ar	Rc 1/4"		

Nota¹: Se optar por uso com lubrificação, use somente turbine oil ISO VG32

Características de carga



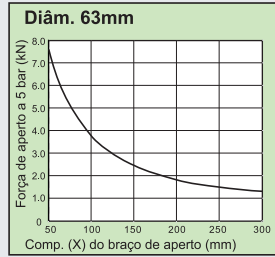
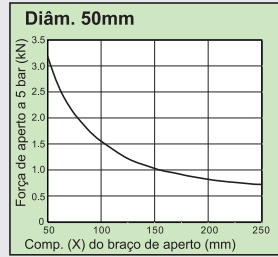
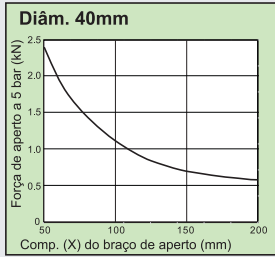
Diâmetro	mm	40	50	63
Momento de travamento admissível ¹	N.m	120	160	380
Momento máximo de aperto	N.m	380	800	1.500
Momento máximo em carga (L = 100mm) ²	Ciclo 1s	N.m	2.2	4.5
	Ciclo 2s	N.m	3.3	6.7
Força máx. aperto em função do comprimento X braço (kN) (X = 100mm) ²		1.2	1.6	3.8

Notas:

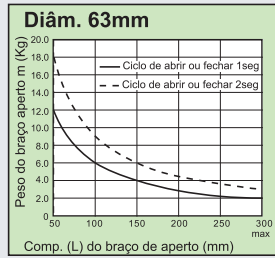
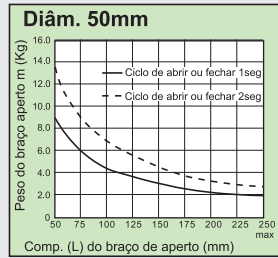
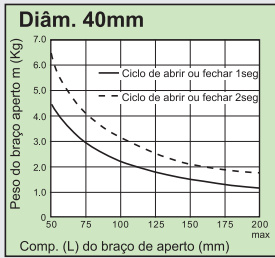
1 - Pressão de trabalho 5 bar.

2 - Para medidas X e L maiores, consulte nossos técnicos.

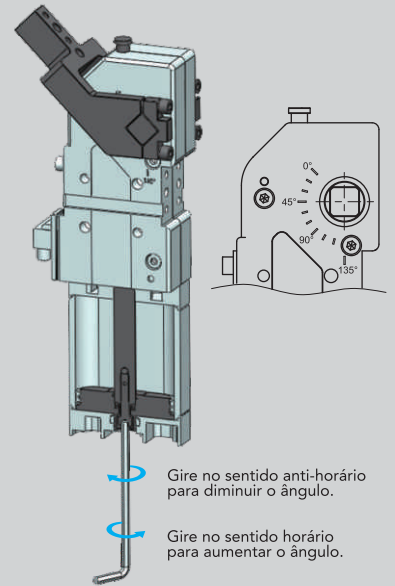
■ Relação entre a força de aperto e o comprimento (X) do braço de aperto



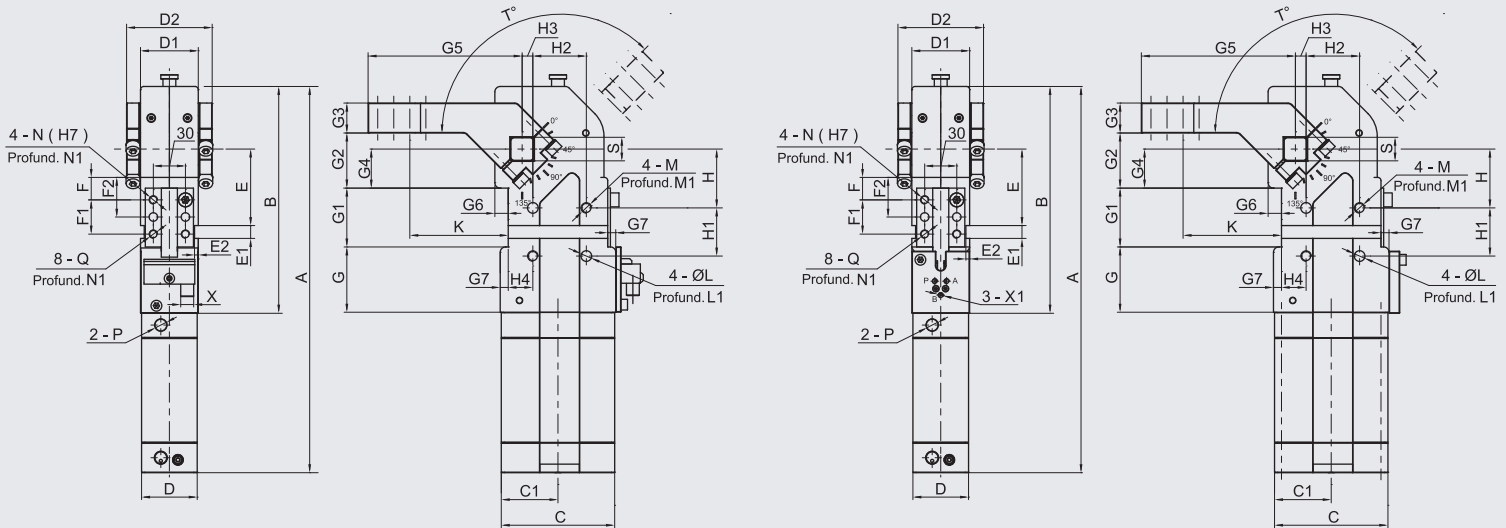
■ Relação entre a carga admissível e o comprimento (L) do braço de aperto



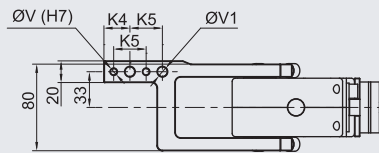
■ Ajuste do ângulo de abertura



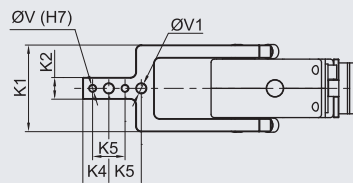
■ Dimensões



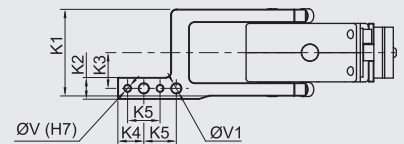
Braço de Aperto Lado Direito



Braço de Aperto Central



Braço de Aperto Lado Esquerdo



Ø	A	B	C	C1	D	D1	D2	E	E1	E2	F	F1	F2	F3	G	G1
40	247	146,5	57	28,5	53	32	54	47	8	3,5	7,5	25	20	35	41	40
50	321	178	94	47	45	47	70	71,5	12	3,5	11	32	27	30	35	55
63	361	211	106	53	52	54	80	71,5	12	3,5	11	32	27	30	61	55
Ø	G2	G3	G4	G5	G6	G7	H	H1	H2	H3	H4	K	K1	K2	K3	K4
40	40	22	25	117	20	6,5	38,5	25	50	12	12	90	54	16	23	17
50	51,5	28	36,5	144	9,5	6,5	55	45	50	10	23	92	68	20	34	24
63	51,5	28	36,5	144	12,5	7,5	55	45	50	10	23	92	78	20	37	24
Ø	K5	L	L1	M	M1	N	N1	P	Q	Q1	S	T	V	V1	X	X1
40	20	6	10	M6x1	12	6	10	G1/8	M6x1	12	16	135	6	7	M12x1	M5x0,8
50	30	10	12	M10x1,5	12	8	10	G1/4	M8x1,25	11	19	135	6	9	M12x1	M5x0,8
63	30	10	12	M10x1,5	12	8	10	G1/4	M8x1,25	11	22	135	6	9	M12x1	M5x0,8

COTA X = Para CLAMP com sensor eletrônico COTA X1 = Para CLAMP com sensor pneumático