

Tipo.....	Cilindros neumáticos de simple efecto, doble efecto, con o sin amortiguación, con o sin imán incorporado en el pistón
Normas.....	ISO 15552 - VDMA 24562
Temperatura ambiente....	-20...80 °C (-4...176 °F)
Temperatura del fluido	Máx. 80 °C (176 °F)
Fluido.....	Aire comprimido filtrado con o sin lubricación
Presión de trabajo .....	0,5...10 bar (7,3...145 psi)
Ejecuciones especiales ..	Alta temperatura (consultar), revestimiento anticorrosivo, vástago de acero inox
Interruptor magnético .....	Ver página 1.3.0.9 y 1.5.7.1
Materiales.....	Tapas y pistones inyectados en aluminio, vástago de acero SAE 1040 cromado duro, tubo de aluminio perfilado anodizado duro (Ø200 y 250 de aluminio cilíndrico con tensores), sellos de poliuretano (Ø125 a 250 de NBR), guía de pistón de resina acetal (Ø200 y 250 de NBR), guía de vástago de chapa con bronce sinterizado y teflon



### Cilindros de doble efecto

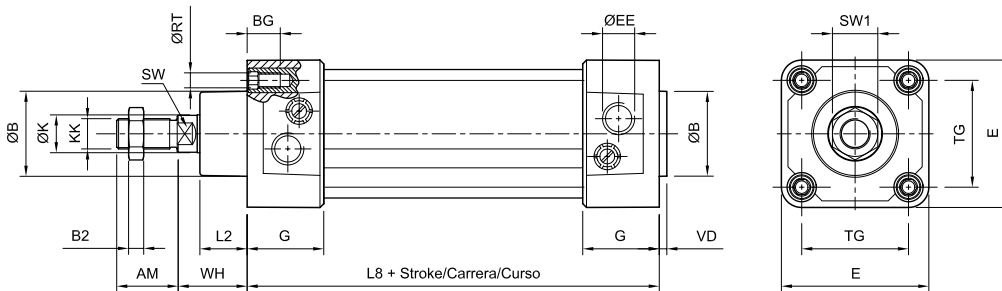
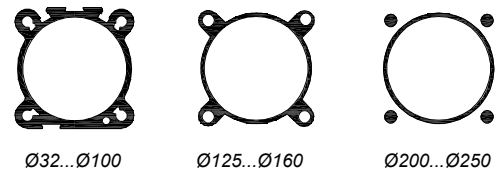
Los códigos en **negrita** corresponden a productos de entrega inmediata, salvo venta previa. En este último caso, los plazos de entrega alcanzarán 24-48 hs, según las cantidades solicitadas

Ø	Sin imán		Con imán	
	Sin amortiguación	Doble amortiguación	Sin amortiguación	Doble amortiguación
32	0.047.03-...	0.047.06-...	0.047.23-...	<b>0.047.26-...</b>
40	0.048.03-...	0.048.06-...	0.048.23-...	<b>0.048.26-...</b>
50	0.049.03-...	0.049.06-...	0.049.23-...	<b>0.049.26-...</b>
63	0.050.03-...	0.050.06-...	0.050.23-...	<b>0.050.26-...</b>
80	0.051.03-...	0.051.06-...	0.051.23-...	0.051.26-...
100	0.052.03-...	0.052.06-...	0.052.23-...	0.052.26-...
125	0.033.03-...	0.033.06-...	0.033.23-...	0.033.26-...
160	0.034.03-...	0.034.06-...	0.034.23-...	0.034.26-...
200		0.035.06-...		0.035.26-...
250		0.036.06-...		0.036.26-...
320		0.097.06-...		0.097.26-...

Carreras sin amortiguación (mm)	Carreras con doble amortiguación (mm)
25,50	<b>80,100,125,160,200</b>
25,50,80	<b>100,125,160,200</b>
50,80	<b>100,125,160,200</b>
50,80	<b>100,125,160,200</b>
50,80	<b>100,125,160,200</b>
	100,125,160,200
	100,200
	100,200

Al ordenar, reemplazar los guiones de los códigos por el valor de la carrera expresado en mm, con ceros a la izquierda si fuera menor de cuatro dígitos. Ej.: un cilindro 0.047.03-... con carrera 50 mm, debe solicitarse 0.047.030.050.  
Las carreras standard de la tabla corresponden a la serie preferencial de norma ISO 4393 y se encuentran en stock en las ejecuciones allí mencionadas.  
No obstante también pueden proveerse cilindros con otras carreras a pedido, hasta un máximo de 2000 mm.

Secciones de tubo utilizados



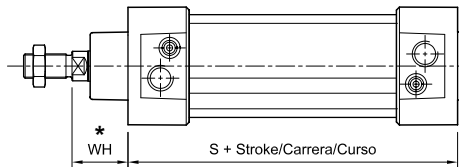
Ø	AM	ØB	BG	B <sub>2</sub>	ØEE	E	G	ØK	ØKK	L <sub>2</sub>	L <sub>8</sub>	ØRT	SW	SW <sub>1</sub>	TG	VD	WH
32	22	30	17,5	5	G 1/8"	48	29	12	M 10 x 1,25	18	94	M6 x 1	10	16	32,5	4	26
40	24	35	17,5	6	G 1/4"	55	32,5	16	M 12 x 1,25	20	105	M6 x 1	13	18	38	4	30
50	32	40	17,5	8	G 1/4"	65	33	20	M 16 x 1,5	25	106	M8 x 1,25	16	24	46,5	4	37
63	32	45	17,5	8	G 3/8"	78	40,5	20	M 16 x 1,5	25	121	M8 x 1,25	16	24	56,5	4	37
80	40	45	18,5	10	G 3/8"	96	42	25	M 20 x 1,5	32	128	M10 x 1,5	21	30	72	4	46
100	40	55	18,5	10	G 1/2"	116	45	25	M 20 x 1,5	37	138	M10 x 1,5	21	30	89	4	51
125	54	60	27,5	12	G 1/2"	140	55	32	M 27 x 2	45	160	M12 x 1,75	27	41	110	6	65
160	72	65	34	18	G 3/4"	180	58	40	M 36 x 2	60	180	M16 x 2	36	50	140	6	80
200	72	75	23	18	G 3/4"	220	61	40	M 36 x 2	70	180	M16 x 2	36	55	175	7	95
250	84	90	27	21	G 1"	280	67	50	M 42 x 2	80	200	M20 x 2,5	46	65	220	10	105
320	96	110	28	20	G 1"	350	65	63	M 48 x 2	90	220	M24	55	72	270	10	120

### Cilindros de simple efecto

#### Sin imán incorporado en el pistón

∅	Resorte delantero	Resorte trasero
32	0.047.010.0--	0.047.020.0--
40	0.048.010.0--	0.048.020.0--
50	0.049.010.0--	0.049.020.0--
63	0.050.010.0--	0.050.020.0--

WH	S
26	94
30	105
37	106
37	121



#### Con imán incorporado en el pistón

∅	Resorte delantero	Resorte trasero
32	0.047.210.0--	0.047.220.0--
40	0.048.210.0--	0.048.220.0--
50	0.049.210.0--	0.049.220.0--
63	0.050.210.0--	0.050.220.0--

\* Simple efecto, resorte trasero  
WH = WH + carrera

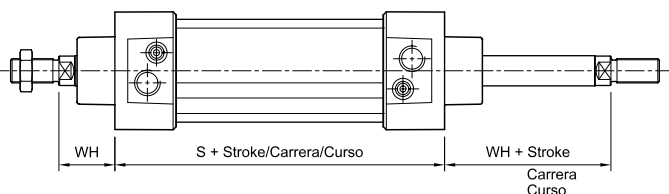
Carreras standard: 25 y 50 mm.

Carreras intermedias hasta 50 mm a pedido.

### Cilindros de simple efecto con doble vástago

∅	Sin imán	Con imán
32	0.047.110.0--	0.047.310.0--
40	0.048.110.0--	0.048.310.0--
50	0.049.110.0--	0.049.310.0--
63	0.050.110.0--	0.050.310.0--

WH	S
26	94
30	105
37	106
37	121



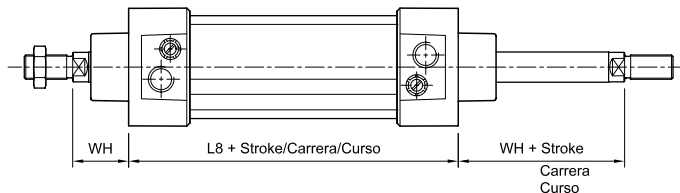
Carreras standard: 25 y 50 mm.

Carreras intermedias hasta 50 mm a pedido.

### Cilindros de doble efecto con doble vástago

#### Sin imán incorporado en el pistón

∅	Sin amortiguación	Doble amortiguación
32	0.047.13----	0.047.16----
40	0.048.13----	0.048.16----
50	0.049.13----	0.049.16----
63	0.050.13----	0.050.16----
80	0.051.13----	0.051.16----
100	0.052.13----	0.052.16----
125	0.033.13----	0.033.16----
160	0.034.13----	0.034.16----
200	-	0.035.16----
250	-	0.036.16----
320	-	0.097.16----



#### Con imán incorporado en el pistón

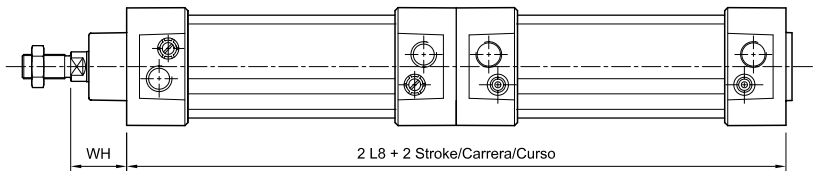
∅	Sin amortiguación	Doble amortiguación
32	0.047.33----	0.047.36----
40	0.048.33----	0.048.36----
50	0.049.33----	0.049.36----
63	0.050.33----	0.050.36----
80	0.051.33----	0.051.36----
100	0.052.33----	0.052.36----
125	0.033.33----	0.033.36----
160	0.034.33----	0.034.36----
200	-	0.035.36----
250	-	0.036.36----
320	-	0.097.36----

WH	L8
26	94
30	105
37	106
37	121
46	128
51	138
65	160
80	180
95	180
105	200
120	220

### Cilindros de doble efecto con doble pistón

#### Sin imán incorporado en el pistón

Ø		
	Sin amortiguación	Doble amortiguación
32	0.047.07-...-	0.047.10-...-
40	0.048.07-...-	0.048.10-...-
50	0.049.07-...-	0.049.10-...-
63	0.050.07-...-	0.050.10-...-
80	0.051.07-...-	0.051.10-...-
100	0.052.07-...-	0.052.10-...-
125	0.033.07-...-	0.033.10-...-
160	0.034.07-...-	0.034.10-...-
200	-	0.035.10-...-
250	-	0.036.10-...-

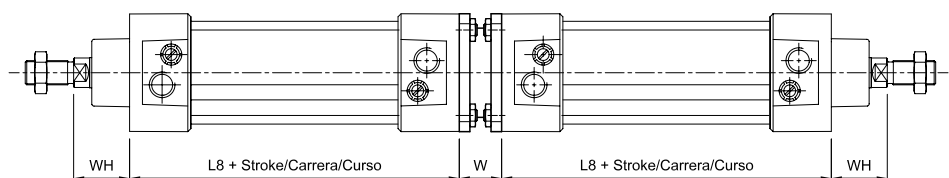


#### Con imán incorporado en el pistón

Ø			WH	L8
	Sin amortiguación	Doble amortiguación		
32	0.047.27-...-	0.047.30-...-	26	94
40	0.048.27-...-	0.048.30-...-	30	105
50	0.049.27-...-	0.049.30-...-	37	106
63	0.050.27-...-	0.050.30-...-	37	121
80	0.051.27-...-	0.051.30-...-	46	128
100	0.052.27-...-	0.052.30-...-	51	138
125	0.033.27-...-	0.033.30-...-	65	160
160	0.034.27-...-	0.034.30-...-	80	180
200	-	0.035.30-...-	95	180
250	-	0.036.30-...-	105	200

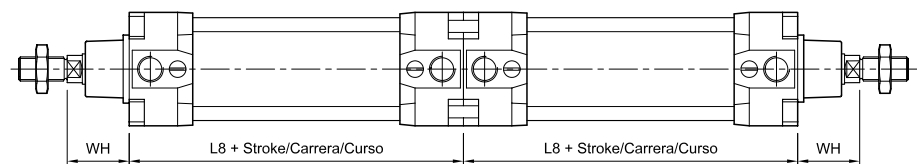
### Cilindros acoplados de acción independiente

Para cilindros de diámetro 32 a 100 mm, al ordenar considerar que los códigos de la tabla describen sólo al accesorio de unión entre los cilindros.  
Para obtener el conjunto completo es preciso solicitar además a los cilindros por sus respectivos códigos, seleccionándolos de este catálogo.



Ø	MiCRO	L8 WH W		
		L8	WH	W
32	0.047.000.039	94	26	27
40	0.048.000.039	105	30	27
50	0.049.000.039	106	37	32
63	0.050.000.039	121	37	28
80	0.051.000.039	128	46	38
100	0.052.000.039	138	51	38

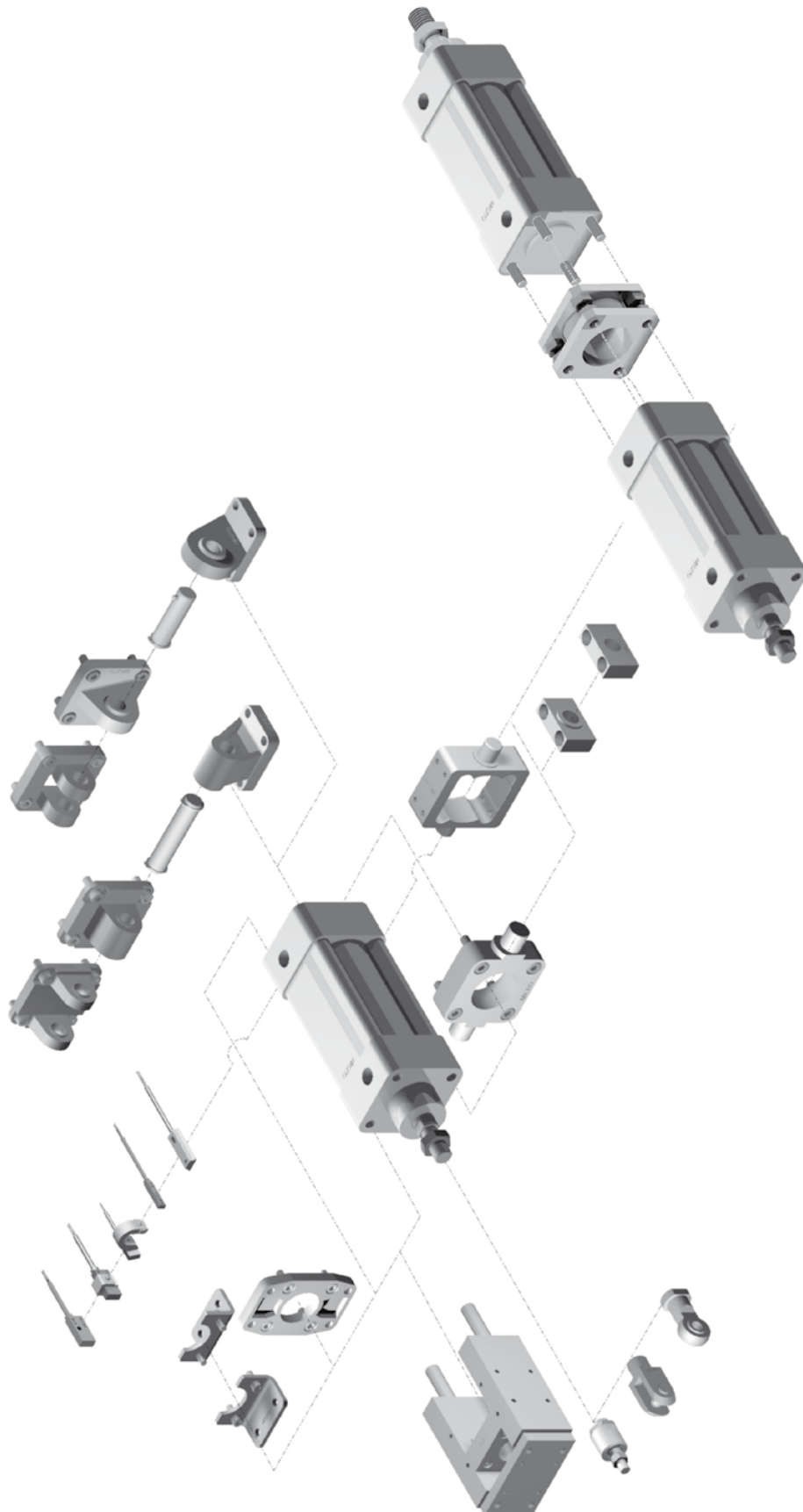
Para cilindros de diámetro 125 y 160 mm, al ordenar considerar que los códigos de la tabla describen al conjunto completo de cilindros, no siendo preciso especificar más nada.



Ø					WH	L8
	Sin amortiguación	Doble amortiguación	Sin amortiguación	Doble amortiguación		
125	0.033.03-...- / 0.033.03-...-	0.033.06-...- / 0.033.06-...-	0.033.23-...- / 0.033.23-...-	0.033.26-...- / 0.033.26-...-	65	160
160	0.034.03-...- / 0.034.03-...-	0.034.06-...- / 0.034.06-...-	0.034.23-...- / 0.034.23-...-	0.034.26-...- / 0.034.26-...-	80	180

### Accesorios de montaje

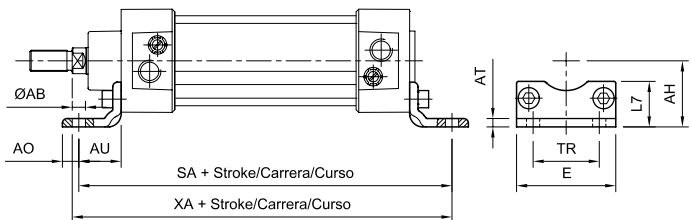
Archivos cad disponibles en nuestro  
sitio web: [www.microautomacion.com](http://www.microautomacion.com)



### Montaje con pies (par)

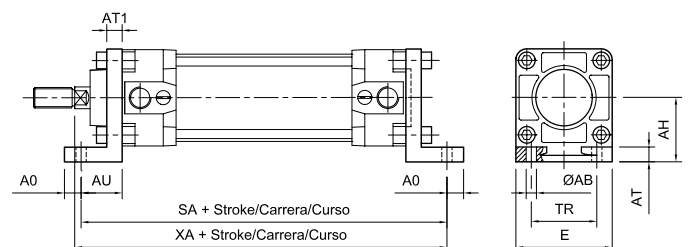
Códigos en **Negrita**: entrega inmediata, salvo ventas

Ø	MiCRO	ØAB	AH	AO	AT	AU	E	L7	SA	TR	XA
32	<b>0.027.000.001</b>	7	32	11	4	24	45	30	142	32	144
40	<b>0.028.000.001</b>	9	36	8	4	28	52	30	161	36	163
50	<b>0.029.000.001</b>	9	45	15	5	32	65	36	170	45	175
63	<b>0.030.000.001</b>	9	50	13	5	32	75	35	185	50	190
80	<b>0.031.000.001</b>	12	63	14	6	41	95	47	210	63	215
100	<b>0.032.000.001</b>	14	71	16	6	41	115	53	220	75	230
125	<b>0.033.000.001</b>	14	90	25	8	45	140	70	250	90	270
160	<b>0.034.000.001</b>	18	115	15	10	60	180	100	300	115	320
200	0.015.000.001	22	135	25	9	70	220	110	320	135	345
250	0.016.000.001	26	165	30	12	75	280	116	350	165	380
320	0.097.000.001	35	200	40	23	85	350	162	390	200	425



### Montaje con pies externos (par)

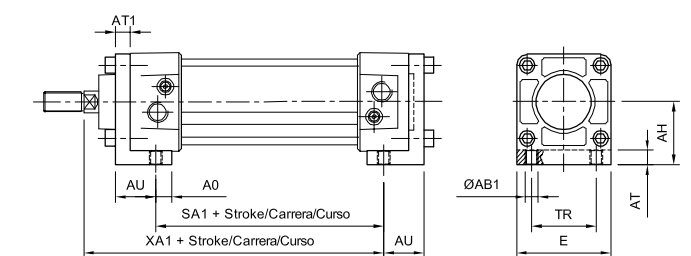
Ø	MiCRO	AB	AH	AO	AT	AT1	AU	E	SA	TR	XA
32	<b>0.027.000.040</b>	7	32	11	7	7	24	48	142	32	144
40	<b>0.028.000.040</b>	10	36	15	7	7	28	55	161	36	163
50	<b>0.029.000.040</b>	10	45	15	9	9	32	65	170	45	175
63	<b>0.030.000.040</b>	10	50	15	9	9	32	78	185	50	190
80	<b>0.031.000.040</b>	12	63	20	11	11	41	96	210	63	215
100	<b>0.032.000.040</b>	14,5	71	25	11	11	41	116	220	75	230



No normalizado

### Montaje con pies internos (par)

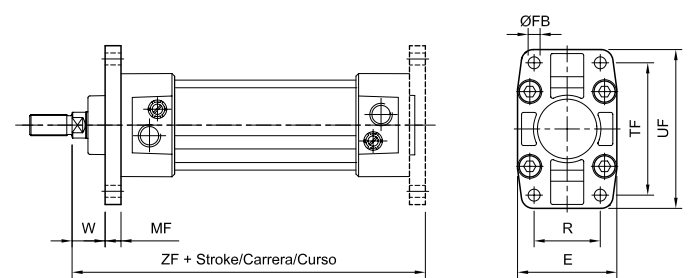
Ø	MiCRO	AB1	AH	AO	AT	AT1	AU	E	SA1	TR	XA1
32	<b>0.027.000.002</b>	M6	32	11	7	7	24	48	60	32	103
40	<b>0.028.000.002</b>	M8	36	15	7	7	28	55	63	36	114
50	<b>0.029.000.002</b>	M8	45	15	9	9	32	65	60	45	120
63	<b>0.030.000.002</b>	M8	50	15	9	9	32	78	75	50	135
80	<b>0.031.000.002</b>	M10	63	20	11	11	41	96	68	63	144
100	<b>0.032.000.002</b>	M12	71	25	11	11	41	116	78	75	154



No normalizado

### Montaje con placa delantera (o trasera)

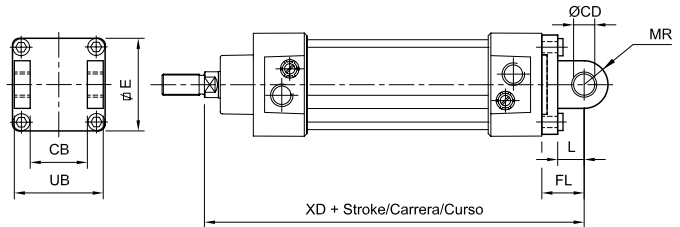
Ø	MiCRO	E	ØFB	MF	R	TF	UF	W	ZF
32	<b>0.027.000.003</b>	50	7	10	32	64	82	16	130
40	<b>0.028.000.003</b>	57	9	10	36	72	93	20	145
50	<b>0.029.000.003</b>	68	9	12	45	90	110	25	155
63	<b>0.030.000.003</b>	81	9	12	50	100	120	25	170
80	<b>0.031.000.003</b>	101	12	16	63	126	150	30	190
100	<b>0.032.000.003</b>	121	14	16	75	150	180	35	205
125	<b>0.033.000.003</b>	140	16	20	90	180	205	45	245
160	<b>0.034.000.003</b>	180	18	20	115	230	260	60	280
200	0.015.000.003	220	22	25	135	270	315	70	300
250	0.016.000.003	280	26	25	165	330	380	80	330
320	0.097.000.003	349	33	30	200	400	470	90	370



### Montaje basculante trasero hembra

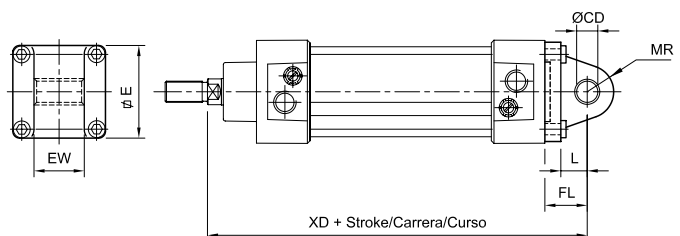
Códigos en **Negríta**: entrega inmediata, salvo ventas.

Ø	MiCRO	CB	ØCD	E	FL	L	MR	UB	XD
32	0.027.000.004	26	10	48	22	12	11	44	142
40	<b>0.028.000.004</b>	28	12	55	25	15	13	51	160
50	<b>0.029.000.004</b>	32	12	65	27	15	13	59	170
63	<b>0.030.000.004</b>	40	16	78	32	20	17	69	190
80	<b>0.031.000.004</b>	50	16	96	36	20	17	89	210
100	<b>0.032.000.004</b>	60	20	116	41	25	21	108	230
125	<b>0.033.000.004</b>	70	25	140	50	30	26	128	275
160	<b>0.034.000.004</b>	90	30	178	55	35	33	170	315
200	0.015.000.004	90	30	220	60	35	31	170	335
250	0.016.000.004	110	40	280	70	44	41	200	375
320	0.097.000.004	120	45	350	80	52	45	220	420



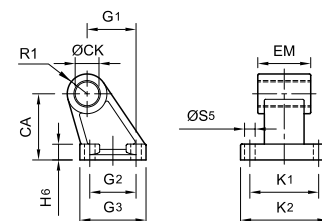
### Montaje basculante trasero macho

Ø	MiCRO	ØCD	E	EW	FL	L	MR	XD
32	<b>0.027.000.005</b>	10	48	26	22	12	11	142
40	<b>0.028.000.005</b>	12	55	28	25	15	13	160
50	<b>0.029.000.005</b>	12	65	32	27	15	13	170
63	<b>0.030.000.005</b>	16	78	40	32	20	17	190
80	<b>0.031.000.005</b>	16	96	50	36	20	17	210
100	<b>0.032.000.005</b>	20	116	60	41	25	21	230
125	<b>0.033.000.005</b>	25	140	70	50	30	26	275
160	<b>0.034.000.005</b>	30	178	90	55	35	33	315
200	0.015.000.005	30	220	90	60	35	31	335
250	0.016.000.005	40	280	110	70	44	41	375
320	0.097.000.005	45	350	120	80	52	45	420



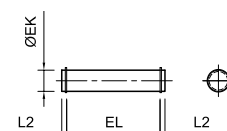
### Soporte lateral para basculante hembra

Ø	MiCRO	CA	ØCK	EM	G <sub>1</sub>	G <sub>2</sub>	G <sub>3</sub>	H <sub>6</sub>	K <sub>1</sub>	K <sub>2</sub>	R <sub>1</sub>	ØS <sub>5</sub>
32	<b>0.027.000.006</b>	32	10	26	21	18	31	8	38	50	10	6,6
40	<b>0.028.000.006</b>	36	12	28	24	22	35	10	41	53	11	6,6
50	<b>0.029.000.006</b>	45	12	32	33	30	45	12	50	64	13	9
63	<b>0.030.000.006</b>	50	16	40	37	35	50	12	52	66	15	9
80	<b>0.031.000.006</b>	63	16	50	47	40	60	14	66	85	15	11
100	<b>0.032.000.006</b>	71	20	60	55	50	70	15	76	94	19	11
125	<b>0.033.000.006</b>	90	25	70	70	60	90	20	94	122	22,5	14
160	<b>0.034.000.006</b>	115	30	90	97	88	126	25	118	153	31,5	14



### Perno para basculantes

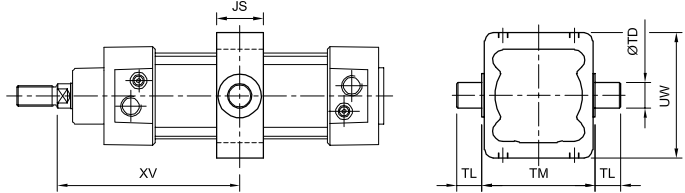
Ø	MiCRO	ØEK	EL	L2
32	<b>0.007.000.007</b>	10	45,5	3,25
40	<b>0.008.000.007</b>	12	52,5	3,25
50	<b>0.009.000.007</b>	12	60,5	3,25
63	<b>0.010.000.007</b>	16	70,6	3,7
80	<b>0.011.000.007</b>	16	90,6	3,7
100	<b>0.012.000.007</b>	20	110,7	4,15
125	<b>0.013.000.007</b>	25	130,7	4,15
160	<b>0.014.000.007</b>	30	170,8	4,6
200	0.015.000.007	30	170	-
250	0.016.000.007	40	200	-
320	0.097.000.007	45	222	9



### Montaje basculante intermedio perfilado

Códigos en **Negrita**: entrega inmediata, salvo ventas.

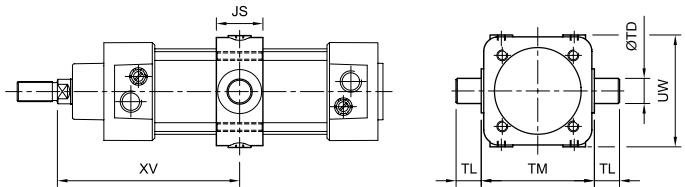
Ø	MiCRO	XV		TM	TL	UW	ØTD	JS
		min.	máx.+ carrera					
32	<b>0.047.000.009</b>	66	80	50	12	60	12	22
40	<b>0.048.000.009</b>	77	88	63	16	70	16	28
50	<b>0.049.000.009</b>	84	96	75	16	88	16	28
63	<b>0.050.000.009</b>	96	99	90	20	100	20	36
80	<b>0.051.000.009</b>	106	114	110	20	120	20	36
100	<b>0.052.000.009</b>	118	122	132	25	140	25	44



Códigos en **Negrita**: entrega inmediata, salvo ventas.

### Montaje basculante intermedio

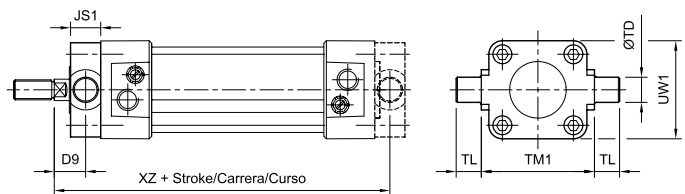
Ø	MiCRO	XV		TM	TL	UW	ØTD	JS
		min.	máx.+ carrera					
32	0.027.000.009	66	80	50	12	52	12	22
40	0.028.000.009	77	88	63	16	64	16	28
50	0.029.000.009	84	96	75	16	78	16	28
63	0.030.000.009	96	99	90	20	89	20	36
80	0.031.000.009	106	114	110	20	112	20	36
100	0.032.000.009	118	122	132	25	130	25	44
125	0.013.000.024	144	146	160	25	158	25	48
160	0.034.000.009	168	172	200	32	200	32	60



Este montaje requiere que el cilindro tenga tubo redondo y tensores. Aconsejamos aclararlo al ordenar o bien solicitar el conjunto armado.

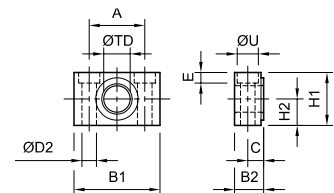
### Montaje basculante frontal (o trasero)

Ø	MiCRO	D <sub>9</sub>	JS <sub>1</sub>	ØTD	TL	TM <sub>1</sub>	UW <sub>1</sub>	XZ
32	0.027.000.008	18	16	12	12	50	48,6	128
40	0.028.000.008	20	20	16	16	63	54,7	145
50	0.029.000.008	25	24	16	16	75	66,8	155
63	0.030.000.008	25	24	20	20	90	77,8	170
80	0.031.000.008	32	28	20	20	110	98	188
100	0.032.000.008	32	38	25	25	132	120	208
125	0.033.000.008	40	50	25	25	160	145	250
160	0.034.000.008	50	60	32	32	200	185	290



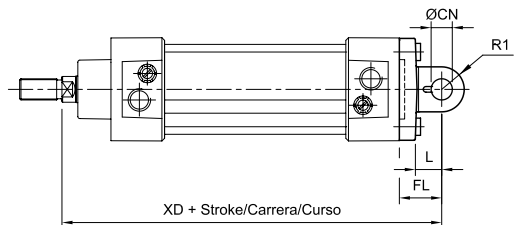
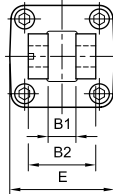
### Soporte para basculantes intermedio, delantero y trasero (par)

Ø	MiCRO	A	B <sub>1</sub>	B <sub>2</sub>	C	ØD <sub>2</sub>	E	H <sub>1</sub>	H <sub>2</sub>	ØTD	U
32	<b>0.027.000.014</b>	32	46	18	10,5	6,6	7	30	15	12	11
40	<b>0.028.000.014</b>	36	55	21	12	9	9	36	18	16	15
50	<b>0.028.000.014</b>	36	55	21	12	9	9	36	18	16	15
63	<b>0.030.000.014</b>	42	65	23	13	11	11	40	20	20	18
80	<b>0.030.000.014</b>	42	65	23	13	11	11	40	20	20	18
100	<b>0.032.000.014</b>	50	75	28,5	16	14	13	50	25	25	20
125	0.032.000.014	50	75	28,5	16	14	13	50	25	25	20
160	0.034.000.014	60	92	40	22,5	18	17	60	30	32	26



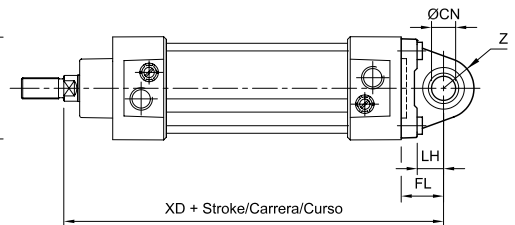
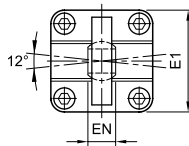
### Montaje basculante trasero hembra angosto

Ø	MiCRO	B <sub>1</sub>	B <sub>2</sub>	ØCN	E	FL	L	R <sub>1</sub>	XD
32	0.027.000.032	14	34	10	45	22	12	11	142
40	0.028.000.032	16	40	12	55	25	15	13	160
50	0.029.000.032	21	45	16	65	27	17	13	170
63	0.030.000.032	21	51	16	75	32	20	17	190
80	0.031.000.032	25	65	20	95	36	20	17	210
100	0.032.000.032	25	75	20	115	41	25	21	230
125	0.033.000.032	37	97	30	140	50	30	26	275
160	0.034.000.032	43	122	35	183	55	21,5	32	315



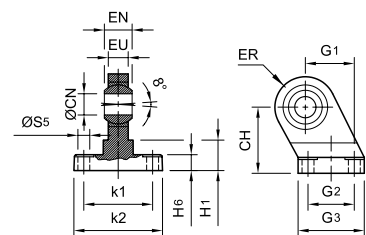
### Montaje basculante macho con rótula angosto

Ø	MiCRO	ØCN	E <sub>1</sub>	EN	FL	LH	XD	Z
32	0.027.000.013	10	45	14	22	12	142	15
40	0.028.000.013	12	55	16	25	15	160	18
50	0.029.000.013	16	65	21	27	17	170	20
63	0.030.000.013	16	75	21	32	20	190	23
80	0.031.000.013	20	95	25	36	22	210	27
100	0.032.000.013	20	115	25	41	25	230	30
125	0.033.000.013	30	140	37	50	30	275	40
160	0.034.000.013	35	178	43	56,5	35	316,5	44



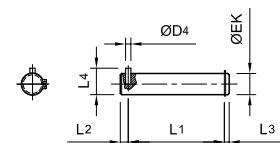
### Soporte lateral con rótula para basculante hembra angosto

Ø	MiCRO	CH	ØCN	EN	ER	EU	G <sub>1</sub>	G <sub>2</sub>	G <sub>3</sub>	H <sub>1</sub>	H <sub>6</sub>	K <sub>1</sub>	K <sub>2</sub>	ØS <sub>5</sub>
32	0.027.000.031	32	10	14	15	10,5	21	18	31	16	10	38	51	6,6
40	0.028.000.031	36	12	16	18	12	24	22	35	16	10	41	54	6,6
50	0.029.000.031	45	16	21	20	15	33	30	45	23	12	50	65	9
63	0.030.000.031	50	16	21	23	15	37	35	50	23	12	52	67	9
80	0.031.000.031	63	20	25	27	18	47	40	60	32	14	66	86	11
100	0.032.000.031	71	20	25	30	18	55	50	70	33	15	76	96	11
125	0.033.000.031	90	30	37	25	40	70	60	90	50	20	94	124	14
160	0.034.000.031	115	35	43	28	44	97	88	126	70	25	118	156	14



### Perno para basculantes angostos

Ø	MiCRO	ØEK	ØD4	L1	L2	L3	L4
32	0.027.000.033	10	3	32,5	4,5	4	14
40	0.028.000.033	12	4	38	6	4	16
50	0.029.000.033	16	4	43	6	5	20
63	0.030.000.033	16	4	49	6	5	20
80	0.031.000.033	20	4	63	6	6	24
100	0.032.000.033	20	4	73	6	6	24
125	0.033.000.033	30	6	94	9	7	36
160	0.034.000.033	35	6	119	9	7	41



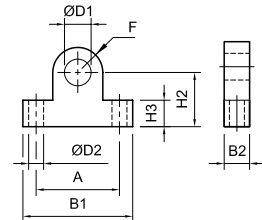


### Soporte lateral para basculante intermedio Acople para horquilla

Códigos en **Negrita**: entrega inmediata, salvo ventas.

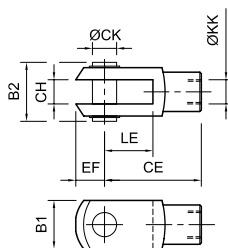
Ø cil	MiCRO
32	0.007.000.014
40-50	0.008.000.014
63-80	0.009.000.014
100	0.011.000.014
125	0.013.000.014
160	0.014.000.014

A	B1	B2	Ø D1	Ø D2	F	H2	H3
32	42	9,5	10	5,5	9,5	22	10
36	48	11,5	12	6,6	11	25	12
50	66	15,4	16	9	15	36	16
63	83	19,2	20	11	19	41	20
75	100	24	25	16	24	50	25
90	120	29	30	18	29	57	30

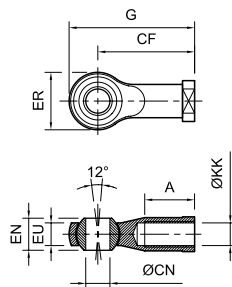


No normalizado

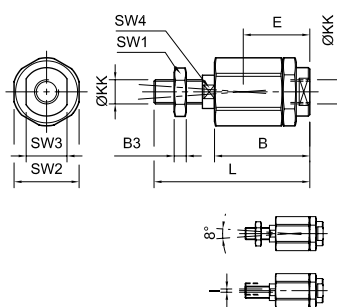
### Horquilla para vástago



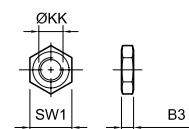
### Horquilla con rótula para vástago



### Rótula para vástago



### Tuerca para vástago



MiCRO	
M10 x 1,25	<b>0.007.000.010</b>
M12 x 1,25	<b>0.008.000.010</b>
M16 x 1,5	<b>0.009.000.010</b>
M20 x 1,5	<b>0.011.000.010</b>
M27 x 2	<b>0.033.000.010</b>
M36 x 2	<b>0.014.000.010</b>
M42 x 2	0.016.000.010
M48 x 2	0.097.000.010

MiCRO	
M10 x 1,25	<b>0.007.000.012</b>
M12 x 1,25	<b>0.008.000.012</b>
M16 x 1,5	<b>0.009.000.012</b>
M20 x 1,5	<b>0.011.000.012</b>
M27 x 2	<b>0.033.000.012</b>
M36 x 2	0.034.000.012

MiCRO	
M10 x 1,25	<b>0.007.000.023</b>
M12 x 1,25	<b>0.008.000.023</b>
M16 x 1,5	<b>0.009.000.023</b>
M20 x 1,5	<b>0.011.000.023</b>
M27 x 2	0.033.000.023
M36 x 2	0.014.000.023

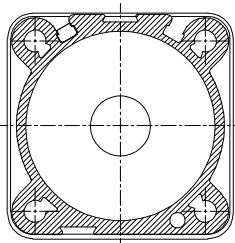
MiCRO	
M10 x 1,25	<b>0.007.000.011</b>
M12 x 1,25	<b>0.008.000.011</b>
M16 x 1,5	<b>0.009.000.011</b>
M20 x 1,5	<b>0.011.000.011</b>
M27 x 2	<b>0.033.000.011</b>
M36 x 2	<b>0.014.000.011</b>
M42 x 2	<b>0.016.000.011</b>
M48 x 2	0.097.000.011

ØKK	A	B	B <sub>1</sub>	B <sub>2</sub>	B <sub>3</sub>	ØCN	CE	CF	CH	ØCK	E	EF	EN	EU	ER	G	I	L	LE	SW <sub>1</sub>	SW <sub>2</sub>	SW <sub>3</sub>	SW <sub>4</sub>
M10 x 1,25	21	46	20	25	5	10	40	43	10	10	31	12	14	10,5	28	57	2	71	20	16	30	19	12
M12 x 1,25	24	46	24	30	6	12	48	50	12	12	32	14	16	12	32	66	2	75	24	18	30	19	12
M16 x 1,5	33	63	32	39	8	16	64	64	16	16	44	19	21	15	42	85	2	103	32	24	41	30	19
M20 x 1,5	40	71	40	48	10	20	80	77	20	20	53	25	25	18	50	102	2	119	40	30	41	30	19
M27 x 2	51	104	55	65	12	30	110	110	30	30	76	38	37	25	70	145	4	170	54	41	-	-	32
M36 x 2	56	122	70	78	18	35	144	125	35	35	93	44	43	-	-	-	4	205	72	50	-	-	32
M42 x 2	-	-	85	-	21	-	168	-	40	40	-	77	-	-	-	-	-	-	84	65	-	-	-

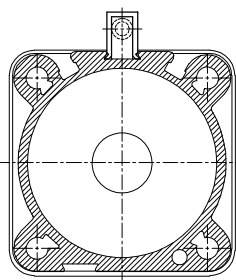
### Soporte para interruptor magnético serie DMR

Códigos en **Negrita**: entrega inmediata, salvo ventas.

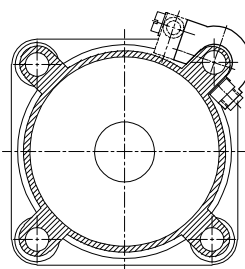
Ø	Para tubo perfilado serie DMR	Ø	Para tubo cilíndrico con tensores serie DMR
32...100	<b>0.047.000.017</b>	32-40	<b>0.027.000.017</b>
125	<b>0.033.000.017</b>	50-63	<b>0.027.000.017</b>
160	<b>0.034.000.017</b>	80-100	<b>0.029.000.017</b>
		125	<b>0.031.000.017</b>
		160	<b>0.033.000.017</b>
		200	<b>0.015.000.017</b>
		250	<b>0.016.000.017</b>
		320	0.097.000.017



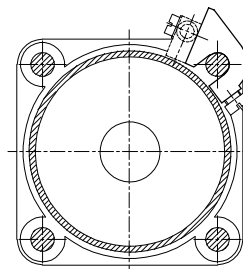
Ø32...Ø100 (para DSL montaje directo)



Ø32...Ø100 (DMR)



Ø125...Ø160 (DMR) Tubo perfilado



Ø32...Ø250 (DMR) Tubo cilíndrico con tensores

### Kits de reparación

Ø	Reparación para cilindro simple o doble efecto (1)	Reparación para el sistema de amortiguación (2)	Conjunto imán para pistón
32	<b>0.047.000.101</b>	<b>0.047.000.102</b>	<b>0.047.000.103</b>
40	<b>0.048.000.101</b>	<b>0.048.000.102</b>	<b>0.048.000.103</b>
50	<b>0.049.000.101</b>	<b>0.049.000.102</b>	<b>0.049.000.103</b>
63	<b>0.050.000.101</b>	<b>0.050.000.102</b>	<b>0.050.000.103</b>
80	<b>0.051.000.101</b>	<b>0.051.000.102</b>	<b>0.051.000.103</b>
100	<b>0.052.000.101</b>	<b>0.052.000.102</b>	<b>0.052.000.103</b>
125	<b>0.033.000.101</b>	<b>0.013.000.102</b>	<b>0.013.000.103</b>
160	<b>0.034.000.101</b>	<b>0.034.000.102</b>	<b>0.014.000.103</b>
200	<b>0.035.000.101</b>	-	<b>0.035.000.103</b>
250	<b>0.036.000.101</b>	-	<b>0.036.000.103</b>
320	0.097.000.101	-	0.097.000.103

(1) Sirve para cilindros con o sin amortiguación.

(2) El kit sirve para "un" sistema de amortiguación; solicitar dos kits si el cilindro es de doble amortiguación.