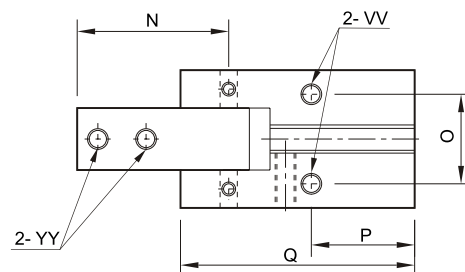
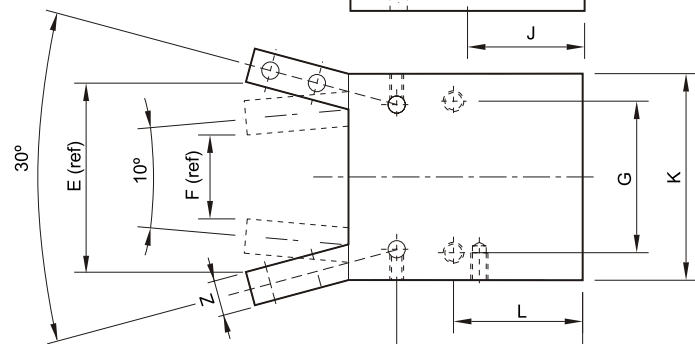
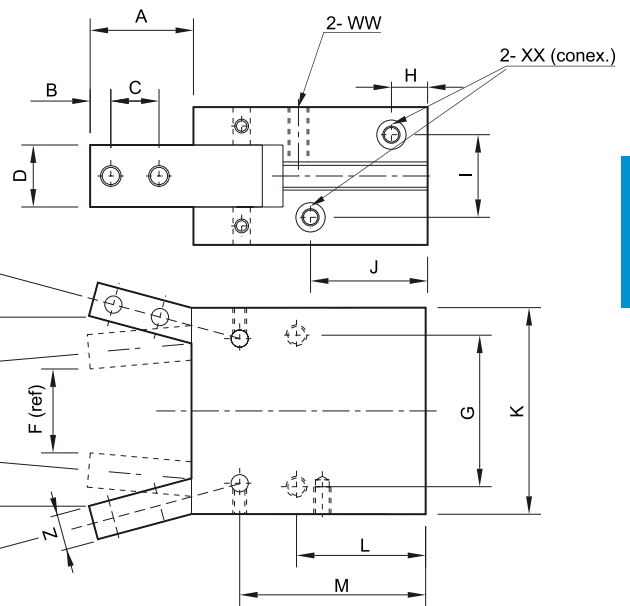
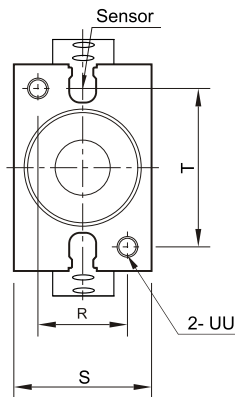


Tipo..... Pinza angular neumática autocentrante de doble efecto  
 Fluido..... Aire comprimido filtrado con o sin lubricación  
 Presión de trabajo ..... 1,5...7 bar (21,5...101,5 psi)  
 Carrera ( $\pm 1^\circ$ )..... 2 x 20°  
 Temperatura ..... -5...60 °C (23...140 °F)  
 Modelos ..... MCHA-12 MCHA-16 MCHA-20 MCHA-25  
 Peso (gr.)..... 53gr 103gr 193gr 327gr  
 Frecuencia máxima ..... 3Hz  
 Sensores ..... RCE Reed Switch,  
 RPE PNP Efecto Hall,  
 (ver características en página 6.0.1.0)



Modelo	MiCRO
MCHA-12	0.900.001.313
MCHA-16	0.900.001.314
MCHA-20	0.900.001.315
MCHA-25	0.900.001.316

Es preciso regular la velocidad de apertura o cierre mediante reguladores de caudal. Recomendamos que las fijaciones en los dedos sean lo más cortas y livianas posibles.



	A	B	C	D	E	F	G
Ø12	15,4	3	6	7	26,3	9	20
Ø16	17,5	3	8	9	31,1	14	24
Ø20	22	4	10	12	40,1	18	30
Ø25	26	5	12	14	47,9	21	36

	H	I	J	K	L	M	N	O	P	Q	R	S	T	Ø UU	Ø VV	Ø WW	Ø XX	Ø YY	Z
Ø12	7,45	10,2	23,5	28	20	32,9	21,5	10,2	16	39	10	16	22	M3x5	M3x5	M3x8	M3x5	M3	5
Ø16	7,5	12	22	34	22,5	35	25	14	18	42,5	14	22	26	M4x7	M4x7	M4x11	M5x5	M3	6
Ø20	8	13	25	45	25	39,5	32,5	16	19	50	16	26	35	M5x8	M5x8	M5x12	M5x5	M4	7
Ø25	8,5	18	28	52	28,5	45,5	38,5	20	21,5	58	20	32	40	M6x10	M6x8	M6x16	M5x5	M5	9